

Segafredo Kaffee



Latte macchiato	4,90
Cappuccino	4,80
Cappuccino mit Schlag	5,20
Espresso macchiato	4,10
Espresso groß	4,90
Espresso klein	3,80
Ristretto	3,50
Verlängerter	4,50
Heiße Schoko mit Schlag	5,20

Affogato al caffè kleiner Espresso, Kugel Vanilleeis, Waffel 6,90

Teekanne macht den Tee

Earl Grey, Kräuter, Früchte, Pfefferminze, Kamille 0,35l 4,60

Wintergetränke

Glühwein	0,35l	5,90
Glühmost	0,35l	5,60
Treml Orangenpunsch	0,35l	5,90
Treml - Alkoholfreier Winterzauber	0,35l	4,80

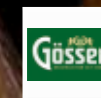
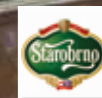
Heiße Eierlikör im Waffelbecher mit Schlag 4cl **Neu!** 4,80



Getränkkarte



Wirtshaus · Bar · Biergarten



Inklusivpreise! Stand: 11-25 © SGW GmbH, 5161 Elixhausen

Fass.Bier.Liebhaber

96er – Hausbier (Bayern)



Seit 1996 gibt es den Bierheurigen in Salzburg. Unser einzigartiges, helles Hausbier! Harmonisch mild im Geschmack, süffig und von reiner Frische zeigt sich hier Bayerns große Brautradition von ihrer besten Seite.

Im vorgekühlten Steinkrug serviert!

Alk. 5,1 % vol. Stammwürze 11,8°P

0,5l - 5,80 / 0,3l - 4,60 / 0,2l - 3,90

Trumer Pils (Salzburg)



Ohne Kompromisse gebraut nach dem Reinheitsgebot: mit den besten Naturhopfensorten, offen vergoren und mit mehr Zeit zur Reifung nach der Philosophie von Slow Brewing. Ideal zum Aperitif – schlank und bekömmlich. Die feine Hopfenbittere wirkt neutralisierend zu scharfen Speisen.

Alk. 4,9 % vol, Stammwürze 11,6°P

0,5l - 5,80 / 0,3l - 4,60 / 0,2l - 3,90

Gösser Stifts-Zwickl hell (Steiermark)



Durch warme Gärführung wird dieses Bier besonders fruchtig und mild, ungefiltert abgefüllt und daher natürlich trüb. Eine gold-gelbe Bierspezialität mit hellen Kupfertönen und besonders weichem Geschmack. Aroma und Anstrich sorgen für das typische Erlebnis von Braufrische.

Alk. 5,2 %Vol, Stammwürze 11,8°P

0,5l - 5,80 / 0,3l - 4,60 / 0,2l - 3,90

Bier des Monats - Monatlich eine ausgesuchte Bierspezialität

0,5l - 5,90 / 0,3l - 4,70 / 0,2l - 3,90



CRAFT.Bier

PINZGA' Pale Ale

Die schöne Grundbitterne in Verbindung mit fruchtigem Hopfenaroma verleiht diesem Bier seinen Geschmack.

Alk. 4,8 % vol. -12,8°P

Fl. 0,3l/4,90

Craftbier des Monats

Für den besonderen Biergenuss, die Welt der Biere kennenlernen...

Fl. 0,3l/6,20

Flaschenbiere

Gösser NaturRadler (Steiermark)

Fl. 0,5l/5,80

Erdinger Dunkel (Bayern)

Fl. 0,5l/5,80

Erdinger Weißbier Alkoholfrei (Bayern)

Fl. 0,5l/5,80

Gösser Naturgold alkoholfrei (Steiermark)

Fl. 0,3l/4,60

Erdinger Brauhaus Alkoholfrei (Bayern)

Fl. 0,5l/5,80

Schnapserl

Williams-Christ Birnenbrand aus Gänserndorf

2cl - 4,20

Marillenbrand aus Gänserndorf

2cl - 4,20

Zirberl von Horvath

2cl - 4,20

Nuss - Kuss der Haselnuss von Bauer

2cl - 4,20

Ramazotti mit Eis und Zitrone

2cl - 4,20

Jägermeister

2cl - 4,20

Drinks

Spritz.Aperol

1/4 - 6,90

Secco.Aperol

1/4 - 7,40

Lillet wild berry fruchtiger Longdrink, Beerenmischung

1/4 - 7,90

HU.go Prosecco, Hollersirup, Limette, Minze, Soda

1/4 - 6,90

HU.go Alkoholfrei Hollersirup, Limettensaft, Soda, Minze, Minzsirup, fertig ist diese alkoholfreie Variante

1/4 - 5,40

Prost ohne Promille



Hausgemachter Eistee

Schwarztee mit Minze, Früchten,
auf Wunsch mit Limettensaft

0,50l 5,20

Almdudler

0,35l 4,50

Coke zero

0,35l 4,50

Wild Berry

0,20l 4,30

Cola, Fanta, Spezi, Sprite

0,25l/0,50l 3,60/5,90

Apfelsaft

0,25l/0,50l 3,60/5,90

mit Soda gespritzt

0,33l/0,50l 3,90/4,70

mit Wasser gespritzt

0,33l/0,50l 3,70/4,30

Pago

Apfel-Naturtrüb, Mango, Marille, Johannisbeer, Erdbeer

0,20l 4,30

Pago Soda gespritzt

0,33l/0,50l 4,50/5,20

Pago Wasser gespritzt

0,33l/0,50l 4,30/4,80

Holler Soda gespritzt

0,33l/0,50l 3,40/4,40

Holler Wasser gespritzt

0,33l/0,50l 3,20/4,20

Soda.Zitrone

0,33l/0,50l 3,10/4,20

Gasteiner prickelnd / still

0,33l 3,70

Gasteiner prickelnd

0,75l 7,20

Untersbergwasser - Leitungswasser

0,33/0,50 2,20 / 2,90

Service / Soda

0,33/0,50 2,50 / 3,20

Als Beigetränk (Wasser zum 1/8 Wein, Kaffee, etc...)

servieren wir Leitungswasser selbstverständlich kostenlos!

ERDINGER Urweisse (Bayern)



Mit ihrem ausgeprägt obergärigen Profil und der kräftigen Hefenote ist dies eine urig-bayerische Weißbierspezialität. Den weichen Antrunk begleiten herzhaft Weizenmalz- und Karamellaromen, in die sich fein abgestimmt Gewürznelke, Banane und Hefe mischen. Der Aromahopfen folgt im Abgang. Die Urweisse enthält etwas mehr Kohlensäure. Alk. 4,9 %Vol, Stammwürze 11,9°P

0,5l - 5,80 / 0,3l - 4,60 / 0,2l - 3,90

Kaltenhauser Bernstein (Salzburg)



Das bernsteinfarbene Bier ist besonders charakterstark und vollmundig. Gebraut nach überlieferter Rezeptur, überzeugt es durch seine intensive Malzblume bei gleichzeitig feiner Karamellnote. Eine Fassbiersorte, die nur exklusiv in der Gastronomie frisch gezapft wird!

Alk. 4,2 %Vol, Stammwürze 11,5°P,

0,5l - 5,80 / 0,3l - 4,60 / 0,2l - 3,90

Starobrno (Tschechien)



Starobrno ist das Premium Bier für die Liebhaber der tschechischen Braukunst. Vollmundig und besonders rund zeichnet sich diese Spezialität mit ihren Ursprüngen in Brünn aus. Die feinen Karamelltöne klingen bereits im Aroma an und verhalten sanft als prominenter Malzton im Abgang.

Alk. 5,0 %Vol, Stammwürze 11,5°P,

0,5l - 5,80 / 0,3l - 4,60 / 0,2l - 3,90

**Allergeninformation gemäß Codex-Empfehlung*

(kann Spuren von Allergenen enthalten) - alle Biersorten: A = glutenhaltiges Getreide



Weißwein

Gemischter Satz DAC 2024 Mayer am Pfarrplatz, Wien
(Grüner Veltliner, Riesling, Rotgipfler, Zierfandler)
Strahlendes Grüngelb, in der Nase aromatisch mit
fruchtigen Nuancen von Birne, Zitrus und Apfel, am
Gaumen erfrischend knackig und wunderbar saftig.
Trocken, 12.5% Alkohol, frisches Säurespiel

1/8l - 4,60 FL. 26,90



Gelber Muskateller 2024 Gutmayer, Weinviertel
Reife Pfirsichnote, exotische Frucht und ein Hauch Muskat.
Trocken mit lebendiger Säure und frischer Frucht, bele-
bend und animierend, kräuterbetontes Finish, harmo-
nisch eingebundener Alkohol, langer Abgang. Trocken,
12.5% Alkohol, mildes Säurespiel

1/8l - 4,60 FL. 26,90



Chardonnay 2024 Gutmayer, Weinviertel
Sauber und ausgeprägt, reife tropische Noten in der
Nase. Am Gaumen trocken mit eleganter Extraktsüße,
fruchtige frische Säure, viel Mango und Banane, voll-
mundig und cremig, sehr fruchtgeprägt und verspielt,
kraftvoller Alkohol und langer Abgang
Halbtrocken, 12,5% Alkohol 1/8l - 4,60 FL. 26,90

Offene Weine

Grüner Veltliner	1/8l - 3,90
Zweigelt	1/8l - 4,10
G'spritzter	1/4l - 4,50
Süße Mischung	1/4l - 4,60
Sommerspritzer	0,3 / 0,5 4,60 / 5,50

Rotwein



Merlot Ried Gabrianza 2024 Markus Iro, Gols
Tiefdunkles Rubingranat, in der Nase reife Zwetschken,
kandierte Orangenesten, feine Kräuterwürze, am
Gaumen saftig, schwarze Beeren, feine Tannine, etwas
Nougat, samtiger Abgang, schokoladiger Nachhall.
Trocken, 13.5% Alkohol, sanftes Tannin, mildes
Säurespiel

1/8l - 5,20 FL. 30,90



Heideboden 2021 Wendelin, Gols
Cuveé aus Merlot, Blaufränkisch, Sankt Laurent Barrique
/Reserve; Dunkles Rubingranat, in der Nase mit Tabak-
würze unterlegtes dunkles Waldbeerkonfit, etwas
Edelholz, zart nach Cassis, am Gaumen voller Körper,
präsente milde Tannine, schwarze Beerenfrucht im
Abgang. Trocken, 14.0% Alkohol, sanftes Tannin, mildes
Säurespiel

1/8l - 5,20 FL. 30,90



Rosé

Rose Quergelesen 2024 Nimmervoll, Engelmansbrunn
Die leichte Versuchung. Fruchtig und anregend, keck
und ungemein feingliedrig. Eingefangene
Sonnenstrahlen, gebündelt zu eleganter Finesse. Unser
Beweis, dass Rosé mehr ist als bloß ein Sommerwein.
Trocken, 11.5% Alkohol 1/8l - 4,60 FL. 26,90

Prosecco.Package

2 x 0,7l Flaschen auf Eis, mit 2 Pago nach Wahl 75,80

Prosecco DOCG FL 0,2l / 0,7l 11,60 / 37,90

*Allergeninformation gemäß Codex-Empfehlung
(kann Spuren von Allergenen enthalten) alle weinhaltigen Getränke: Sulfide